



ПРАВИТЕЛЬСТВО САНКТ-ПЕТЕРБУРГА
КОМИТЕТ
ИМУЩЕСТВЕННЫХ ОТНОШЕНИЙ
САНКТ-ПЕТЕРБУРГА

ГУП «Водоканал Санкт-Петербурга»

office@vodokanal.spb.ru

САНКТ-ПЕТЕРБУРГСКОЕ
ГОСУДАРСТВЕННОЕ КАЗЁННОЕ
УЧРЕЖДЕНИЕ
«ИМУЩЕСТВО САНКТ-ПЕТЕРБУРГА»
АГЕНТСТВО ИМУЩЕСТВЕННЫХ ОТНОШЕНИЙ
СЕВЕРНОГО НАПРАВЛЕНИЯ

ул. Новгородская, д. 20, литера А, помещение 2-Н,
Санкт-Петербург, 191124
Тел.(812)576-22-88 E-mail: gku@commim.spb.ru
ОКПО 15807530 ОКОГУ 4210014
ОГРН 1177847189190
ИНН 7840066803/КПП 784201001

— СПб ГКУ «Имущество СПб»
№ 04-26-9812/23-0-1
от 02.03.2023

НЕ



По результатам рассмотрения ходатайства от 27.02.2023 № исх-00339/23 поступившего в Санкт-Петербургское государственное казенное учреждение «Имущество Санкт-Петербурга (вх от 28.02.2023 № 04-26-9812/23-0-0), в отношении земельных участков (далее – Участки), расположенных на территории Курортного района Санкт-Петербурга для эксплуатации инженерной сети (г.Санкт-Петербург, водопроводная сеть Курортного района, литера А), являющейся объектом регионального значения. Свидетельство о регистрации права хозяйственного ведения ГУП «Водоканал Санкт-Петербурга» от 07.07.2008 № 78-78-04/010/2008-131, на сооружение с кадастровым номером 78:38:0000000:3950, в соответствии с распоряжением Комитета имущественных отношений Санкт-Петербурга от 01.07.2021 № 53-р «Об утверждении Административного регламента Комитета имущественных отношений Санкт-Петербурга по предоставлению государственной услуга по принятию решения об установлении публичного сервитута, указанного в подпунктах 2, 4 и 5 статьи 39.38 Земельного кодекса Российской Федерации, в отношении земельных участков и (или) земель, расположенных в границах Санкт-Петербурга, для их использования в целях, предусмотренных статьей 39.37 Земельного кодекса Российской Федерации» направляем Вам Сообщение о возможном установлении публичного сервитута в целях извещения правообладателей земельного участка путем:

опубликования сообщения о возможном установлении публичного сервитута в порядке, установленном для официального опубликования (обнародования) правовых актов в Санкт-Петербург в отношении земельного участка и (или) земель, указанных в ходатайстве;

размещения сообщения о возможном установлении публичного сервитута на информационном щите в границах муниципального образования соответствующего района Санкт-Петербурга, на территории которого расположены земельные участки, в отношении которых подано ходатайство об установлении публичного сервитута, а в случае, если такие земельные участки расположены за пределами границ

муниципального образования соответствующего района , на информационном щите в границах соответствующего района Санкт-Петербурга;

размещения сообщения о возможном установлении публичного сервитута в общедоступных местах (на досках объявлений, размещенных во всех подъездах многоквартирного дома или в пределах земельного участка, на котором расположен многоквартирный дом) в случае, если публичный сервитут предлагается установить в отношении земельного участка, относящегося к общему имуществу собственников помещений в многоквартирном доме.

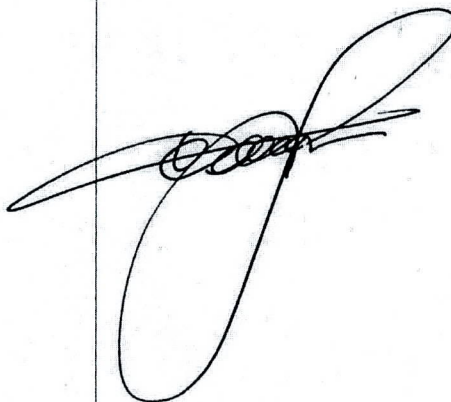
Обращаем Ваше внимание, что в соответствии с пунктом 3 статьи 39.42 Земельного кодекса Российской Федерации извещение правообладателей земельных участков об установлении публичного сервитута осуществляется в срок не более чем семь рабочих дней со дня поступления ходатайства.

После осуществления указанных действий просим уведомить об этом Санкт-Петербургское государственное казенное учреждение «Имущество Санкт-Петербурга».

Приложение:

1. Сообщение
2. Схема расположения границ сервитута

**Исполняющий обязанности
начальника Агентства**



А.В.Самойлов

Сообщение о возможном установлении публичного сервитута

В соответствии со статьей 39.42 Земельного кодекса Российской Федерации Комитет имущественных отношений Санкт-Петербурга информирует о рассмотрении ходатайства об установлении публичного сервитута и возможном установлении публичного сервитута в отношении земель и земельных участков согласно схеме расположения границ публичного сервитута:

№	Адрес или местоположение участка, в отношении которого испрашивается публичный сервитут	Кадастровый номер земельного участка, в отношении которого испрашивается публичный сервитут*	Вид права	Цель, для которой устанавливается публичный сервитут
1	Санкт-Петербург, поселок Ушково, Детская улица, дом 5, литера А	78:38:0022615:35	Публичный сервитут на 49 лет	Для целей предусмотренных п. 1 ст. 39.37 Земельного кодекса Российской Федерации. Эксплуатация инженерной сети (г. Санкт-Петербург, водопроводная сеть Курортного района, литера А (кадастровый номер 78:38:0000000:3950), являющейся объектом регионального значения
2	Санкт-Петербург, поселок Ушково, Детская улица, участок 3	78:38:0022615:21	Публичный сервитут на 49 лет	Для целей предусмотренных п. 1 ст. 39.37 Земельного кодекса Российской Федерации. Эксплуатация инженерной сети (г. Санкт-Петербург, водопроводная сеть Курортного района, литера А (кадастровый номер 78:38:0000000:3950), являющейся объектом регионального значения
3	Российская Федерация, Санкт-Петербург, внутригородское муниципальное образование города федерального значения Санкт-Петербурга поселок Ушково, Приморское шоссе, земельный участок 611 (местоположение: Российская Федерация, Санкт-Петербург, внутригородское муниципальное образование города федерального значения Санкт-Петербурга поселок Ушково, Приморское шоссе, дом 611, литера В)	78:38:2261601:2228	Публичный сервитут на 49 лет	Для целей предусмотренных п. 1 ст. 39.37 Земельного кодекса Российской Федерации. Эксплуатация инженерной сети (г. Санкт-Петербург, водопроводная сеть Курортного района, литера А (кадастровый номер 78:38:0000000:3950), являющейся объектом регионального значения
4	Санкт-Петербург, поселок Ушково, Детская улица, дом 1, литера А	78:38:0022615:32	Публичный сервитут на 49 лет	Для целей предусмотренных п. 1 ст. 39.37 Земельного кодекса Российской Федерации. Эксплуатация инженерной сети (г. Санкт-Петербург, водопроводная сеть Курортного района, литера А (кадастровый номер 78:38:0000000:3950), являющейся объектом регионального значения
5	Санкт-Петербург, п. Ушково, ш. Приморское, д. 613, литера В	78:38:0022629:1130	Публичный сервитут на 49 лет	Для целей предусмотренных п. 1 ст. 39.37 Земельного кодекса Российской Федерации. Эксплуатация инженерной

			сети (г.Санкт-Петербург, водопроводная сеть Курортного района, литера А (кадастровый номер 78:38:0000000:3950), являющейся объектом регионального значения
--	--	--	--

*согласно схеме расположения границ публичного сервитута

Обоснование необходимости установления публичного сервитута:

Разработка документов по планировке территории не требуется.

Ходатайство подано ГУП «Водоканал Санкт-Петербурга» для эксплуатации инженерной сети (г.Санкт-Петербург, водопроводная сеть Курортного района, литера А), являющейся объектом регионального значения. Свидетельство о регистрации права хозяйственного ведения ГУП «Водоканал Санкт-Петербурга» от 07.07.2008 № 78-78-04/010/2008-131.

Ходатайство подано ГУП «Водоканал Санкт-Петербурга» на основании свидетельства о государственной регистрации права хозяйственного ведения от 07.07.2008 № 78-78-04/010/2008-131, на сооружение с кадастровым номером 78:38:0000000:3950.

Заинтересованные лица могут ознакомиться с поступившим ходатайством об установлении публичного сервитута и прилагаемым к нему описанием местоположения границ публичного сервитута на личном приеме в Агентстве имущественных отношений Северного направления Санкт-Петербургского государственного казенного учреждения «Имущество Санкт-Петербурга» по адресу: 194044, Санкт-Петербург, Тобольская ул., д. 10, лит. В, приемные часы: вторник и четверг: с 10.00 до 17.45, перерыв с 12-30 до 13-20. Запись на личный прием по справочному телефону ГКУ «Имущество Санкт-Петербурга»: (812) 576-22-88.

Информация о поступившем ходатайстве об установлении публичного сервитута размещена на официальном сайте Комитета Имущественных отношений Санкт-Петербурга: <https://www.commim.spb.ru/>

Правообладатели земельных участков, в отношении которых испрашивается публичный сервитут, если их права не зарегистрированы в Едином государственном реестре недвижимости, в течение тридцати дней со дня опубликования сообщения, предусмотренного подпунктом 1 пункта 3 ст. 39.42 Земельного кодекса РФ, подают в Комитет имущественных отношений Санкт-Петербурга заявление об учете их прав (обременений прав) на земельные участки с приложением копий документов, подтверждающих эти права (обременения прав) через ящик для корреспонденции, расположенный в открытой информационной зоне 1 этажа АДК «Невская Ратуша» по адресу: 191144, Санкт-Петербург, Новгородская ул., д. 20, литера А, либо почтовым отправлением по указанному адресу.

Правообладатели земельных участков, подавшие такие заявления по истечении указанного срока, несут риски невозможности обеспечения их прав в связи с отсутствием информации о таких лицах и их правах на земельные участки.

Схема расположения границ публичного сервитута

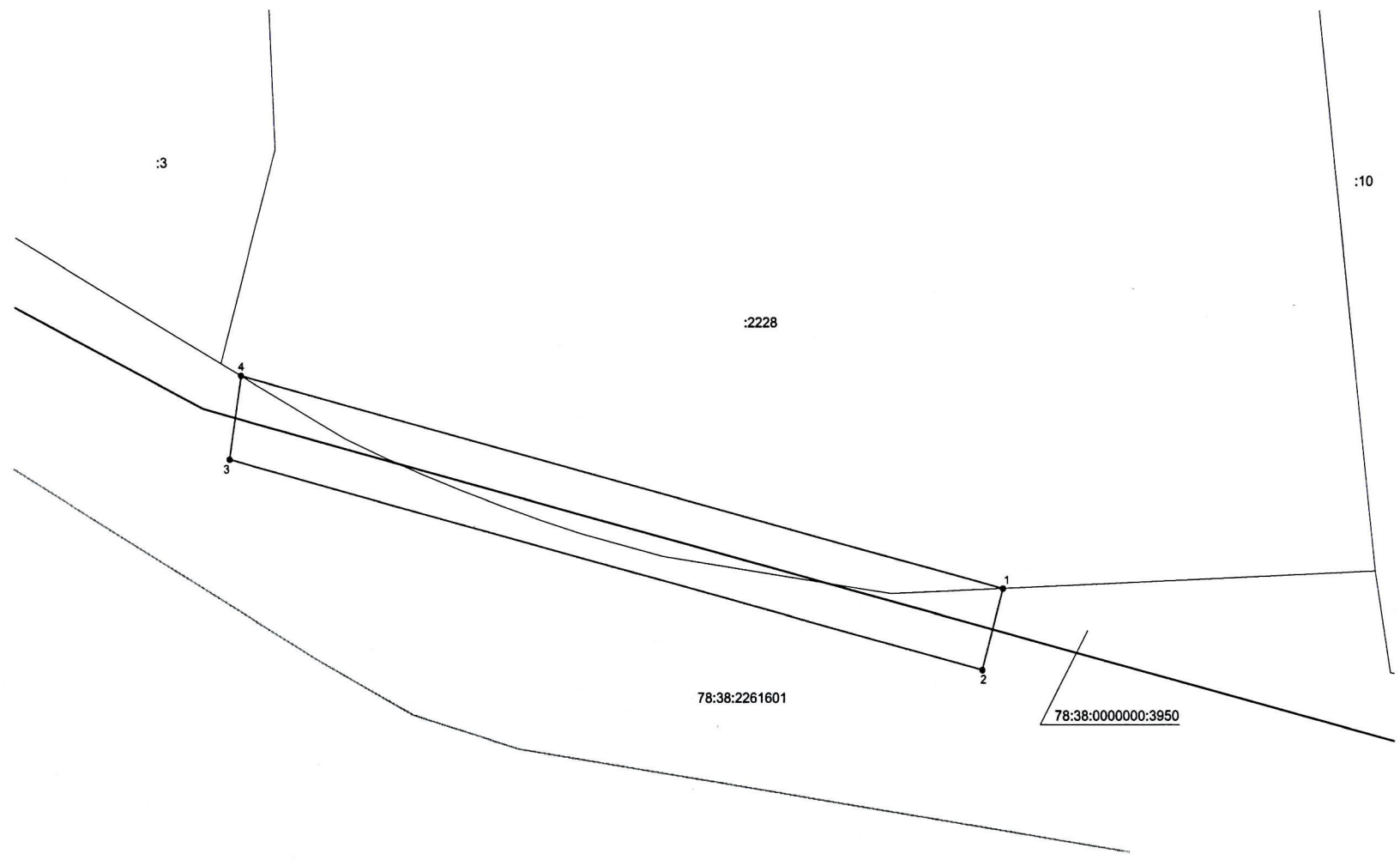


Масштаб 1:500

Используемые условные знаки и обозначения:

- - граница публичного сервитута
- - сооружение "водопроводная сеть" с кадастровым номером 78:38:0000000:3950
- - границы кадастрового квартала
- - границы земельного участка
- 78:38:0000000:3950 - кадастровый номер сооружения "водопроводная сеть"
- 78:38:0022615 - номер кадастрового квартала
- :35 - кадастровый номер земельного участка
- 1 - обозначение характерной точки границы публичного сервитута

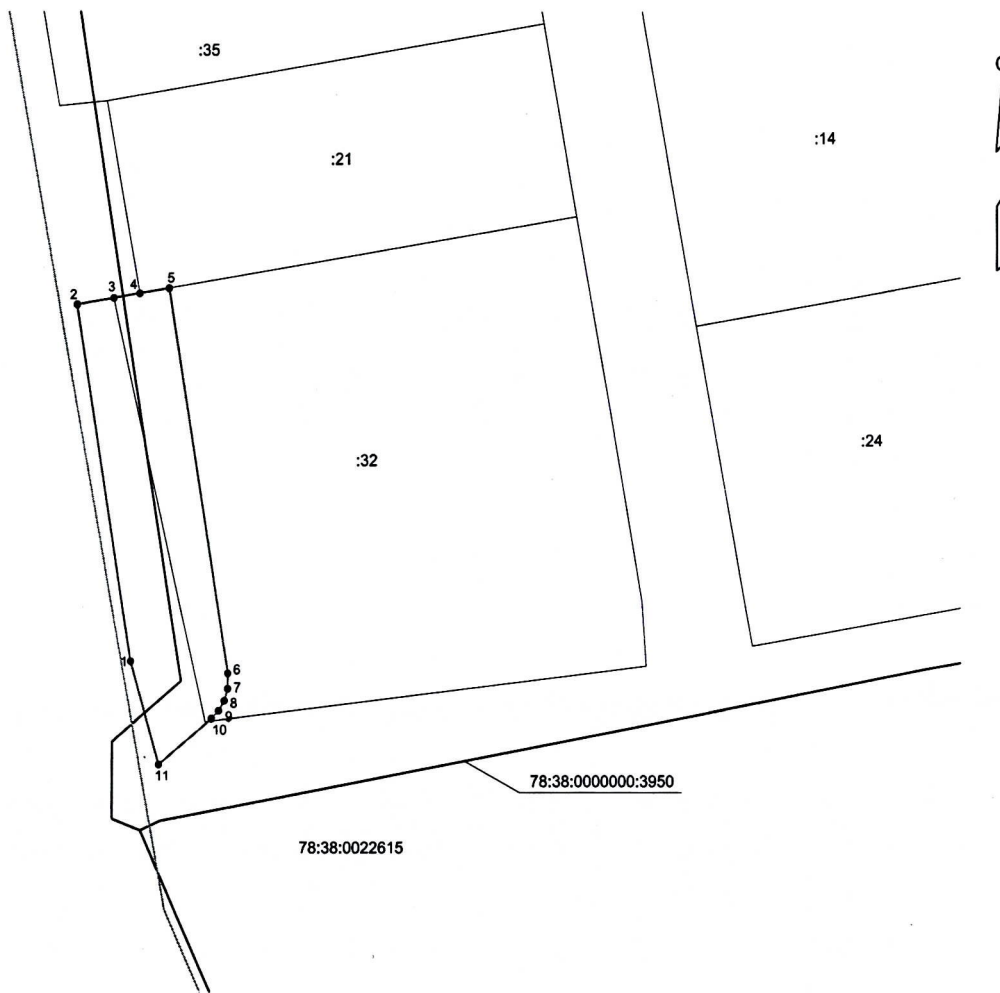
Схема расположения границ публичного сервитута



Используемые условные знаки и обозначения:

- - граница публичного сервитута
- - сооружение "водопроводная сеть" с кадастровым номером 78:38:0000000:3950
- - границы кадастрового квартала
- - границы земельного участка
- 78:38:0000000:3950 - кадастровый номер сооружения "водопроводная сеть"
- 78:38:2261601 - номер кадастрового квартала
- :2228 - кадастровый номер земельного участка
- 1 - обозначение характерной точки границы публичного сервитута

Схема расположения границ публичного сервитута

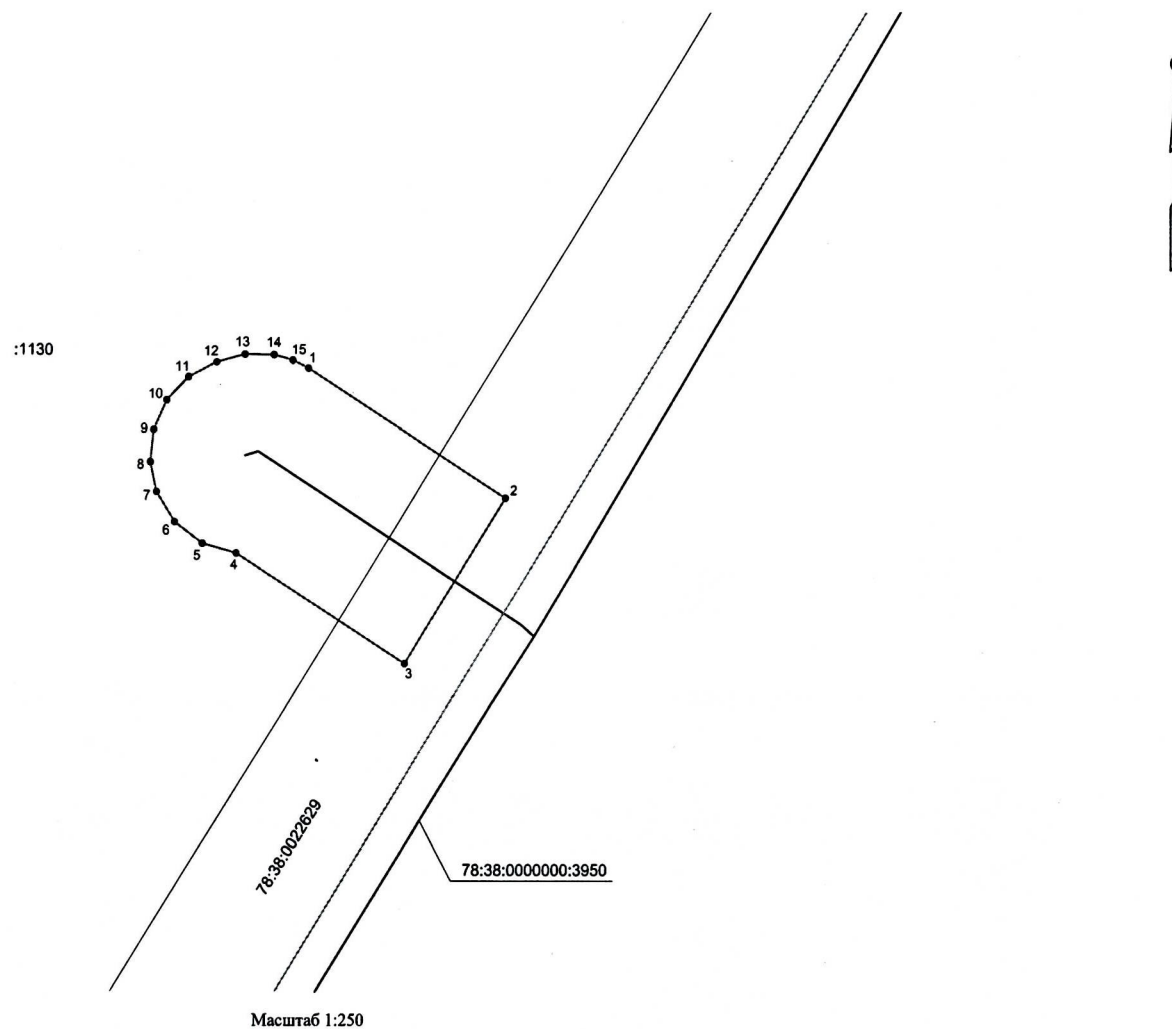


Масштаб 1:500

Используемые условные знаки и обозначения:

- - граница публичного сервитута
- - сооружение "водопроводная сеть" с кадастровым номером 78:38:0000000:3950
- - границы кадастрового квартала
- - границы земельного участка
- 78:38:0000000:3950 - кадастровый номер сооружения "водопроводная сеть"
- 78:38:0022615 - номер кадастрового квартала
- :32 - кадастровый номер земельного участка
- 1 - обозначение характерной точки границы публичного сервитута

Схема расположения границ публичного сервитута



Используемые условные знаки и обозначения:

- граница публичного сервитута
- сооружение "водопроводная сеть" с кадастровым номером 78:38:0000000:3950
- границы кадастрового квартала
- границы земельного участка
- 78:38:0000000:3950 - кадастровый номер сооружения "водопроводная сеть"
- 78:38:0022629 - номер кадастрового квартала
- :1130 - кадастровый номер земельного участка
- 1 - обозначение характерной точки границы публичного сервитута